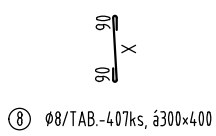
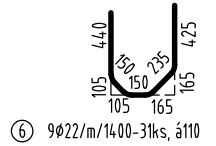
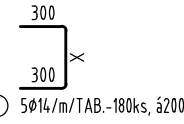
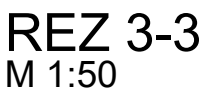


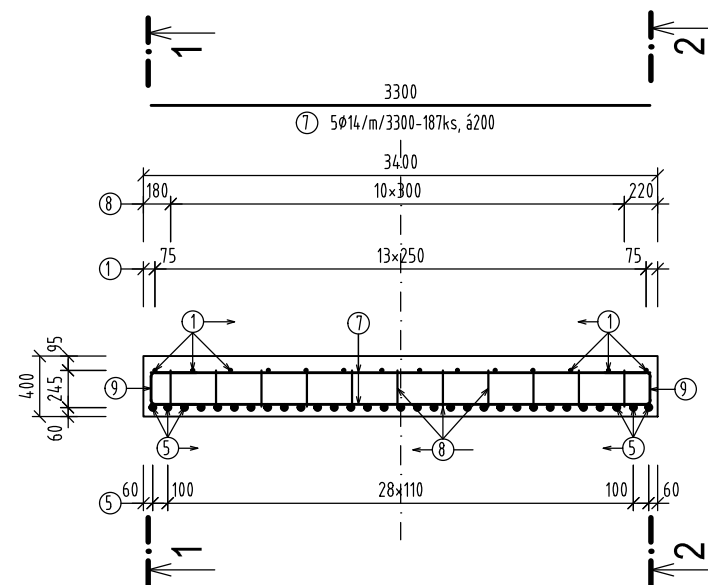
REZ 1-1
M 1:50



REZ 2-2
M 1:50



REZ 4-4
M 1:50

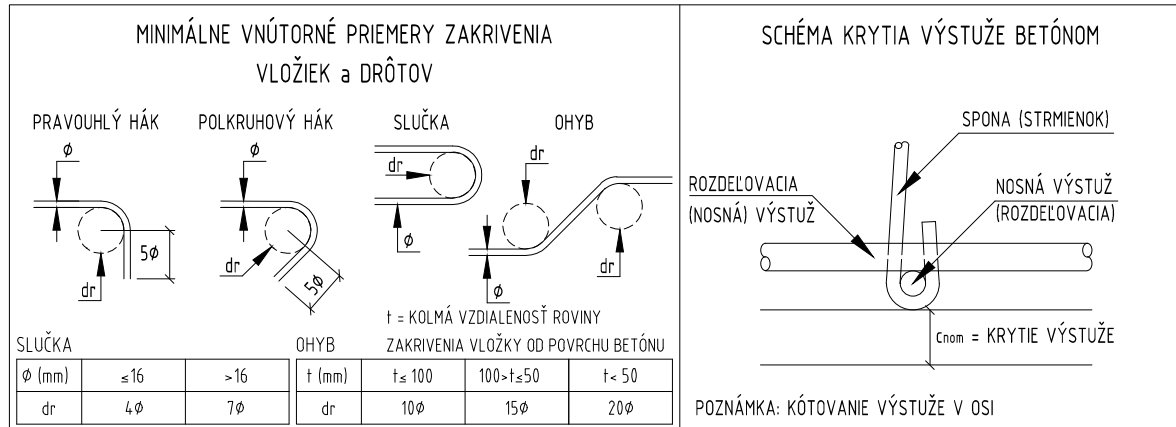


PRVOK	POL.	ϕ [mm]	DĹŽKA 1ks [m]	POČET [ks]	CELKOVÁ DĹŽKA [m]		
					$\phi 8$	$\phi 14$	$\phi 22$
					B 500B	B 500B	B 500B
PRECHODOVÁ DOSKA - 1ks	1a	14	12.00	14		168.00	
	1b	14	3.60	14		50.40	
	2	22	12.00	11			132.000
	3	22	12.00	10			120.000
	4	22	12.00	10			120.000
	5	22	6.71	31			208.010
	6	22	1.40	31			43.400
	7	14	3.30	187		617.10	
	8	8	TAB.	407	218.900		
	9	14	TAB.	180		127.500	
	DĹŽKA CELKOM				[m]	218.90	963.00
HMOTNOSŤ 1bm				[kg/m]	0.39	1.21	2.98
HMOTNOSŤ CELKOM				[kg]	85.371	1165.230	1857.762
HMOTNOSŤ CELKOM +5%				[kg]	3263.781		

1. VŠETKY VÝSTUŽE SÚ KÓTOVANÉ OSOVO.
2. STYKOVANE VÝSTUŽE ĽI PRESTRIEDAŤ.
3. ZMENY OPROTI PREDPOKLADOM PROJEKTU JE NUTNÉ KONZULTOVAŤ S PROJEKTAŤMANTOM, RESP. MUSIA BYŤ ODOSLANÉ NA STAVEBNÝ DOZOROM.
4. PRI STYKOVANÍ VÝSTUŽE ZVÁRANÍM NESME BYŤ PROFIL VÝSTUŽE OSLABENÝ (napr. ŽÁPALY, VRUBY, ...). UPRIEDNOUJEME FIXÁCIU VÝSTUŽE VIAZANÍM.
5. KRITÉ VÝSTUŽE ZABEZPEČÍť PLASTOVÝMI ALEBO BETÓNOVÝMI DĽAŽNICAMI PODLOŽKAMI POLUGOHOVITÉHO TVARU V POČTE min. 6ks/m².
6. PRECHODOVÁ DOSKA BUDE OSAZENÁ NA OPORU NA OZIUB (wd DETAIL) A POMOCOU OCECOVÝCH TŇMOV, KTORÉ SÚ VYKÁŽANÉ VO VÝKRESE VÝSTUŽE MK2.
7. VÝKAZ NEODSHAUJE POLOŽKY PR. POLUGOHANE A FIXÁCIE VÝSTUŽE

POL.	X [m]	DĚŽKA 1ks [m]	POČET [ks]	DĚŽKA CELKOM [m]
8a	0,460	0,640	198	126,720
8b	0,440	0,620	11	6,820
8c	0,400	0,580	11	6,380
8d	0,360	0,540	11	5,940
8e	0,320	0,500	11	5,500
8f	0,260	0,440	143	62,920
8g	0,240	0,420	11	4,620
Celkom				218,900

POL.	X [m]	DĚŽKA 1ks [m]	POČET [ks]	DĚŽKA CELKOM [m]
9a	0,410	1,010	74	74,740
9b	0,390	0,990	2	1,980
9c	0,350	0,950	2	1,900
9d	0,310	0,910	2	1,820
9e	0,270	0,870	2	1,740
9f	0,210	0,810	54	43,740
9g	0,190	0,790	2	1,580
Celkom				127,500



ϕ [mm]	POLOMER [mm]
8	16
14	28
22	77

KRYTIE: min. 50mm

Zmena			
	Index:	Dátum:	Meno - Podpis:

REMING[®]
CONSULT
REMING CONSULT, a.s., Tomášikova 1436
831 04 Bratislava - mestská časť Nové M

REMI[®]
CONSULT
REMI CONSULT, a.s., Tomášikova 1436
831 04 Bratislava - mestská časť Nové M

--	--

Cislo prílohy: 7.13